

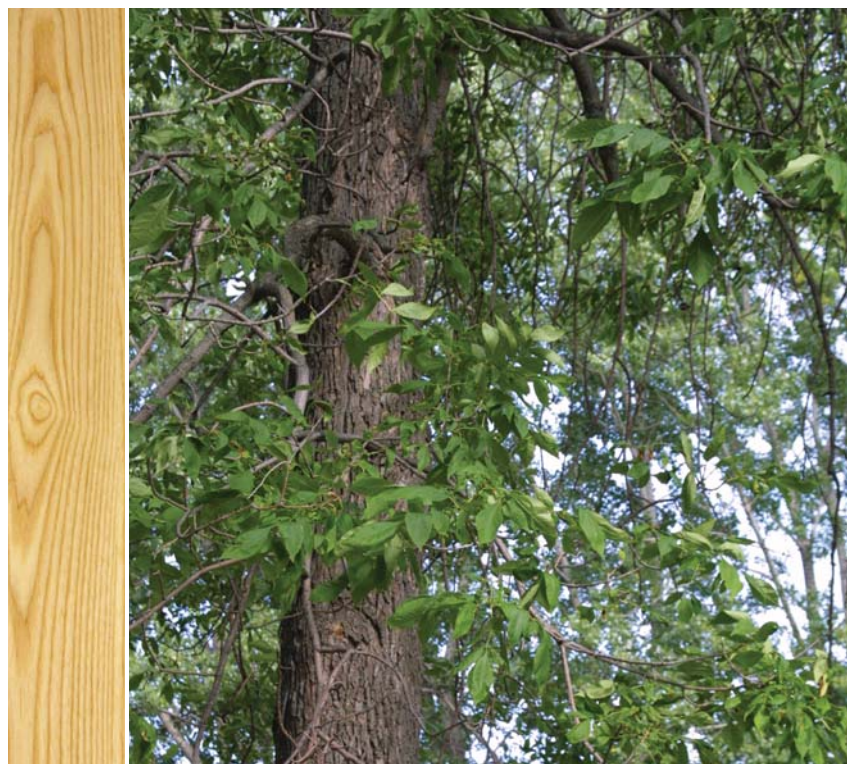


# Frêne blanc

*Fraxinus americana (L.)*



■ BR006



## ■ Provenance

Est de l'Amérique du Nord

## ■ Région

Principalement au Canada et au nord-est des États-Unis

## ■ Famille

Feuillus - Oléacées

## ■ Grain

Grossier

## ■ Fil

Droit

## ■ Propriété

Assez lourd et dur

Solide

Très résistant

## ■ Applications

Moulures

Lambris

Portes d'intérieur

Escaliers

Accessoires de moulure

Bois de menuiserie

Planchers

## ■ Échelle de densité

Bois tendre

Bois dur

## ■ Description

Blanc presque pur à brun pâle et teinté d'orangé

## ■ Particularités

Le frêne blanc est un bois très stable et de grande qualité.

Références : Publications du Québec, Les arbres du Québec, page 46. - Éditions Fides, Les arbres du Canada, page 162. - Éditions Taschen, The Woodbook, page 68.

Le bois étant une matière naturelle ayant des variations de couleur, le produit peut varier légèrement de l'échantillon présenté ci-haut. De plus, les photographies peuvent être altérées en fonction de l'état naturel ou verni des lamelles de bois utilisées et de la qualité d'impression.



Les Boiseries  
**Rousseau**